

# Der Bürgermeister informiert

Amtliche Mitteilungen der Gemeinde St. Stefan ob Stainz



Sehr geehrte Damen und Herren!

Gerne möchte ich Sie in diesem Bürgermeisterbrief über drei wichtige Themen informieren.

Seit Mitte Juli wurde die **Anbindung an den öffentlichen Verkehr**, speziell die Buslinie 760/761 von Deutschlandsberg über St. Stefan nach Graz und umgekehrt, verstärkt und fährt nun sowohl unter der Woche als auch am Wochenende in einem sehr engmaschigen Takt.

Ergänzend dazu stehen Ihnen einerseits das regioMobil für die Alltagsmobilität und andererseits das Weinmobil für die touristische Nutzung zur Verfügung. Alle Infos dazu finden Sie unter [www.regiomobil.st](http://www.regiomobil.st). Insgesamt sind dadurch 41 Gemeinden in den Bezirken Deutschlandsberg und Leibnitz verbunden, damit gibt es ein flächendeckendes Anrufsammeltaxisystem, das zu einem kostengünstigen Tarif gebucht werden kann.

**Nutzen Sie die Möglichkeit der öffentlichen Anbindung mit der neuen Taktung der Verbund-Linie für Ihre Teilnahme am öffentlichen Verkehr.**

Ein für unsere Gemeinde **bahnbrechendes Projekt ist der flächendeckende Glasfaserausbau im gesamten Gemeindegebiet**. Glasfaser wird in einiger Zeit in unserem Alltag eine Selbstverständlichkeit und nicht mehr wegzudenken sein. Ohne eine Zustimmung von mindestens 40 % der Immobilieneigentümer(innen) kann dieses Projekt aber nicht umgesetzt werden. Ich bitte Sie daher, kommen Sie zu einem der **Infoabende in den Schilcherlandsaal** der Mittelschule und informieren Sie sich zum Thema Glasfaserausbau.

Ich darf Ihnen noch einen schönen Restsommer sowie einen angenehmen, sonnigen Herbst wünschen. Allen Kindern und Jugendlichen wünsche ich für die verbleibenden Ferientage noch viel Spaß und einen guten Start in das neue Kindergarten- und Schuljahr 2022/23.

Ihr/Dein Bürgermeister  
*Stephan Oswald*

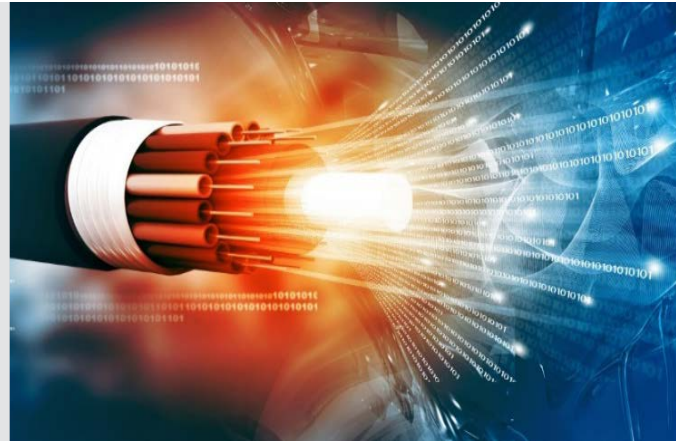
# Einladung zu den Glasfaserausbau- Bürgerinformationsveranstaltungen

**sbidi**

## TERMINE:

Donnerstag, 15. September 2022, 19.00 Uhr  
Donnerstag, 29. September 2022, 19.00 Uhr  
Montag, 3. Oktober 2022, 19.00 Uhr

jeweils im Schilcherlandsaal  
der Mittelschule St. Stefan ob Stainz



## Glasfaser-Breitbandinternet stärkt unsere Gemeinde!

**Machen Sie mit, kommen Sie vorbei und machen Sie Ihr zu Hause zukunftssicher!**

Geschätzte Gemeinde!

Der Glasfaserausbau im Gemeindegebiet St. Stefan ob Stainz West (Großteil ehem. Gemeindegebiet Greisdorf) bietet bereits einem Teil der Bevölkerung gute Möglichkeiten Job, Familie und Freizeit mit Homeoffice und Homeschooling zu vereinbaren.

Die Möglichkeit einer sicheren, schnellen und stabilen Internetverbindung soll nun auf das gesamte Gemeindegebiet erweitert werden. Gemeinsam mit der Steirischen Breitband- und Digitalinfrastrukturgesellschaft (SBIDI) und der Energie Steiermark Breitband GmbH ist es gelungen, ein Konzept zu erstellen, um das gesamte Gemeindegebiet mit schnellem Glasfaserinternet versorgen zu können.

Damit die Umsetzung dieses Projektes erfolgen kann, ist auch IHRE INITIATIVE gefragt. Eine Realisierung dieses Projektes kann nur erfolgen, wenn die gesamte Gemeindebevölkerung mitmacht und sich zumindest 40% der Immobilieneigentümer(innen) für einen Glasfaseranschluss entscheiden.

Jedes Haus ohne Glasfaser-Anschluss ist ein Haus, das nicht für die Zukunft gerüstet ist. Eine gute Internetanbindung wird in Zukunft so selbstverständlich angesehen werden wie mittlerweile Strom, Kanal und Wasser. Es ist an der Zeit, die Weichen in Richtung Zukunft zu stellen, um die Attraktivität des ländlichen Raumes zu erhalten.

Bitte unterstützen Sie das Projekt durch den Besuch von einer der drei Infoveranstaltungen und überzeugen Sie sich selbst.

Ihr/Dein Bürgermeister  
*Stephan Oswald*

**Wir freuen uns auf Ihr kommen!**

# regioMOBIL & WEINMOBIL Südsteiermark in 41 Gemeinden der Südweststeiermark unterwegs!



## „Alltagsmobilität“ -

Anrufsammeltaxi (Mirko-ÖV-System)  
als integrierter Teil der öffentlichen Mobilität

Sicherstellung einer selbstbestimmten und  
leistbaren öffentlichen Grundmobilität im Alltag  
abseits des Privat-PKW

Zielgruppe: insb. mobilitätseingeschränkte Personen  
(Möglichkeit der Hausabholung), Jungfamilien,  
um das 2./3. Auto reduzieren...



## „touristische Mobilität“ - Ergänzung zum regioMOBIL

Erreichbarkeit von Unterkünften,  
Gastronomie, Ausflugszielen,  
Wanderparkplätzen,...

Zielgruppe:  
Tourist\*innen, Nächtigungsgäste,  
Tagesgäste und Einheimische

## Wer kann fahren?

Jede und jeder! Personen, die Haltepunkte aufgrund eingeschränkter Mobilität nicht erreichen können, können für das regioMOBIL in ihrer Heimatgemeinde eine sogenannte Hausabholung beantragen.

## Wo kann ich fahren?



In 41 Gemeinden der Bezirke Leibnitz und Deutschlandsberg,  
zu definierten, gekennzeichneten Haltepunkten in beiden Systemen.  
Alle Haltepunkte sind auf der Buchungsseite <https://buchung.regiomobil.st> zu finden.

## Wann kann ich fahren?

Alltagsmobilität (regioMOBIL): Mo-Fr 06:00-20:00 Uhr, Sa/So & Feiertags: 07:00-18:00 Uhr  
Tourismus (WEINMOBIL Südsteiermark): täglich 10:00-23:30 Uhr



## Wie kann ich buchen und bezahlen?

[buchung.regiomobil.st](https://buchung.regiomobil.st)  
telefon 050 16 17 18

ab **4** €

Fahrten sind unter **050 16 17 18** oder  
per Web-App unter <https://buchung.regiomobil.st> zu buchen.  
Eine Buchung sollte zumindest 60 Minuten vor Abfahrt erfol-  
gen. Details zu den Buchungszeiten finden sich online unter  
[www.regiomobil.st](http://www.regiomobil.st). Die Bezahlung erfolgt online oder im Fahrzeug.

## Wo bekomme ich weitere Informationen und Preisauskunft?

Auf der Website [www.regiomobil.st](http://www.regiomobil.st) oder bei der **Mobilitätszentrale unter 050 16 17 18!**



# Mehr Bus für die Region um Deutschlandsberg

Für die Gemeinden im Bezirk Deutschlandsberg ergeben sich folgende Neuerungen:

## Neuordnung des Linienverkehrs zwischen Graz und Stainz bzw. Deutschlandsberg:

Montag bis Freitag Halbstunden-Takt bis Stainz mit Linien **760/761**, Stundentakt bis Deutschlandsberg alternierend über St. Stefan ob Stainz (**Linie 761**)

Neu am Wochenende Stundentakt bis Stainz, Zwei-Stunden-Takt über St. Stefan bis Deutschlandsberg.

In Deutschlandsberg fahren alle Busse nun bis zum LKH.

**Kundenbüros** in der Region für Auskünfte, Fahrkarten und Schüler\*innen-Tickets:

- **Deutschlandsberg:**  
GKB-Bahnhof,  
Bahnhofplatz 2  
+43 316 5987-300
- **Lieboch:**  
GKB-Bahnhof  
Bahnhofstraße 20  
+43 316 5987-300
- **Stainz:**  
GKB-Busbetriebsstelle  
Gewerbepark 1  
+43 316 5987-915

